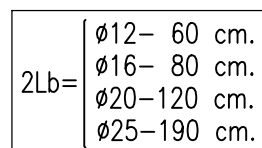


ZONA FORJ. SANITARIO



POSIBLE POZO
HORMIGON POBRE
NIVEL FIRME
SUBS. TERCIARIO

ZUNCHO CONTINUO
CORONACION F.R.

F.R. 1 Pie

F.R. 1 Pie

70

Technical drawing of a reinforced concrete column joint (VIGA V.A.). The drawing shows a cross-section of the joint with reinforcement details. Labels include: ARM. SUP. LOSA (top slab reinforcement), ARM. INF. LOSA (bottom slab reinforcement), V.Ø10a15 (vertical reinforcement bars), H.Ø8a15 (horizontal reinforcement bars), JUNTA DE HORMIGONADO (concrete joint), and VIGA V.A. (beam). Dimensions shown are 20, 10, and 30.

RECUBRIMIENTOS NOMINALES:	SUPERIOR	INFERIOR	LATERAL
CIMENTACION, ZAPATAS Y VIGAS	40 mm	40 mm	40 mm
ALZADOS DE MUROS	—	—	35 mm
ELEMENTOS CONTRA EL TERRENO	—	70 mm	70 mm
HORMIGON VISTO EXPUESTO	35 mm	35 mm	35 mm

CUADRO DE LONGITUDES DE SOLAPE EN BARRAS				
DIAMETRO BARRA CORTADA	POSICION DE LAS ARMADURAS			
	HORIZONTAL SUPERIOR		HORIZONTAL INFERIOR Y VERTICAL	
	SEP. BARRAS $\geq 10\phi$	SEP. BARRAS $\geq 10\phi$	SEP. BARRAS $\geq 10\phi$	SEP. BARRAS $\geq 10\phi$
$\varnothing 8$	60 cm	40 cm	40 cm	30 cm
$\varnothing 10$	70 cm	50 cm	50 cm	35 cm
$\varnothing 12$	90 cm	60 cm	60 cm	45 cm
$\varnothing 16$	120 cm	80 cm	80 cm	60 cm
$\varnothing 20$	170 cm	120 cm	120 cm	90 cm
$\varnothing 25$	270 cm	190 cm	190 cm	140 cm

Technical drawing of a square concrete slab (LIMPIEZA) with dimensions 40x50. The drawing shows a cross-section with a central concrete core (HORMIGON LIMPIEZA) and a surrounding layer of concrete (HORMIGON). The slab is reinforced with a network of steel bars (PIEL 2ø10) and has a top layer of concrete (c8øa20). The drawing also shows a bottom layer of concrete (HORMIGON) and a top layer of concrete (HORMIGON). The dimensions are 40x50.

[illegible]

Technical drawing of a rectangular structure, likely a wall or partition, showing dimensions and material specifications. The structure is composed of several layers and materials:

- Top Layer:** 2012 (width 21, height 40)
- MURETE APOYO LAMAS** (height 40)
- PIEL 2010** (height 40)
- c88a12** (height 40)
- 4012** (height 40)
- HORMIGON LIMPIEZA** (height 40)

The overall dimensions are 60 (width) and 50 (height). A small detail '15' is shown in the bottom right corner.

2Ø16 CONTINUOS

2Ø16 ANCLADOS 60cm A CADA LADO

2Ø16 ANCLADOS 60cm A CADA LADO

FORJADO

Diagrama de un muro de gravedad con zapatas y relleno hormigón pobre. El muro está dividido en tres secciones horizontales:

- ALZADO MURO**: La parte superior del muro, con un relleno de hormigón pobre (puntos).
- ZAPATA MURO NIVEL SUPERIOR**: La base del muro superior, con un relleno de hormigón pobre (puntos).
- RELLENO HORMIGÓN POBRE**: El relleno entre la zapata superior y la zapata inferior, con un relleno de hormigón pobre (puntos).
- ZAPATA MURO NIVEL INFERIOR**: La base del muro inferior, con un relleno de hormigón pobre (puntos).

Diagram illustrating the connection between a concrete slab and a steel beam. The slab is labeled "HORMIGON" and "POBRE" (poor concrete). A 45-degree angle is indicated for the reinforcement bar.

[illegible]

Diagrama de la estructura de hormigón armado para el puente de la carretera de San Juan de los Rios. Se muestra una sección transversal de un puente con dos fases de hormigonado. La 1ª fase de hormigonado tiene un máximo de 8,00 m y la 2ª fase también tiene un máximo de 8,00 m. Se indica el 'LONG. SOLAPE' (longitud de solape) entre las fases. Se muestran los 'ARM. VERTICAL' (armadura vertical) y los 'ARM. HORIZONTAL' (armadura horizontal). Se indica una dimensión de 5 cm en la parte inferior central.

Technical drawing showing the cross-section of a reinforced concrete column and its connection to a slab and foundation.

Column Dimensions and Reinforcement:

- Top section height: 30
- Middle section height: 110
- Bottom section height: 20
- Column diameter: 20 (2ø16)
- Reinforcement: V.ø10ø15, H.ø10ø15, ESPERAS ø12ø15

Foundation and Slab Details:

- Foundation: POSIBLE PISO HORMIGÓN POBRE
- Slab: VER PLANTA
- Slab thickness: 20
- Slab reinforcement: ø12

Other Labels:

- JUNTA DE HORMIGONADO
- NIVEL SUP. TERRENO
- FORJADO

[illegible]

2Ø16 CONTINUOS

c-8a15

2Ø16 ANCLADOS 60cm A CADA LADO

2Ø16 ANCLADOS 60cm A CADA LADO

FORJADO